



# MONEY GATE

ATL Tech product

# Ümumi məlumat

**Money Gate** — Maliyyə öhdəliklərinin yığımının təşkili üçün hazırlanmış proqram təminatıdır. Əsas istifadəçiləri maliyyə məhsulları və funksiyalarını təqdim edən qurumlar, maliyyə və qeyri-maliyyə təşkilatlarıdır.

Proqram təminatı veb əsaslı hazırlandığı üçün heç bir platformadan asılılığı yoxdur. Sistemin çoxqatlı (multitire) sistem arxitekturası əsasında qurulması, istifadəçilərə internet olan istənilən yerdən sistemə daxil olmaq, proqramı müxtəlif regional mərkəzlərdə istifadə etmək imkanını verir. Proqram təminatının hazırlanmasında ən müasir texnologiyalardan və yanaşmalardan istifadə olunmuşdur.

# Təqdim edilən funksionallıqlar

- Zəng mərkəzi üzrə bütün növ hesabatlar
- Zənglərin plaşlaşdırılması və yetkililik siyasətinin tətbiqi
- Müştəri üzrə geniş məlumat bazası və borc tarixcəsi
- Bütün müştəri bazasına əsasən ödəmələr üzrə hesabatlılıq
- Şirkət daxili prosedurlarla inteqrasiya yetkililik siyasətinin tətbiqi
- Müasir web interfeys, istifadəçi limitinin olmaması
- Şirkət daxili sistemlərlə inteqrasiyası, dil seçimi
- Funksional dəyişmə, texniki dəstək



# Program təminatının xüsusiyyətləri

Telefoniya  
modulu

Məlumat  
mübadiləsi  
modulu

İnzibatçı  
modulu

Hesabatlar  
modulu

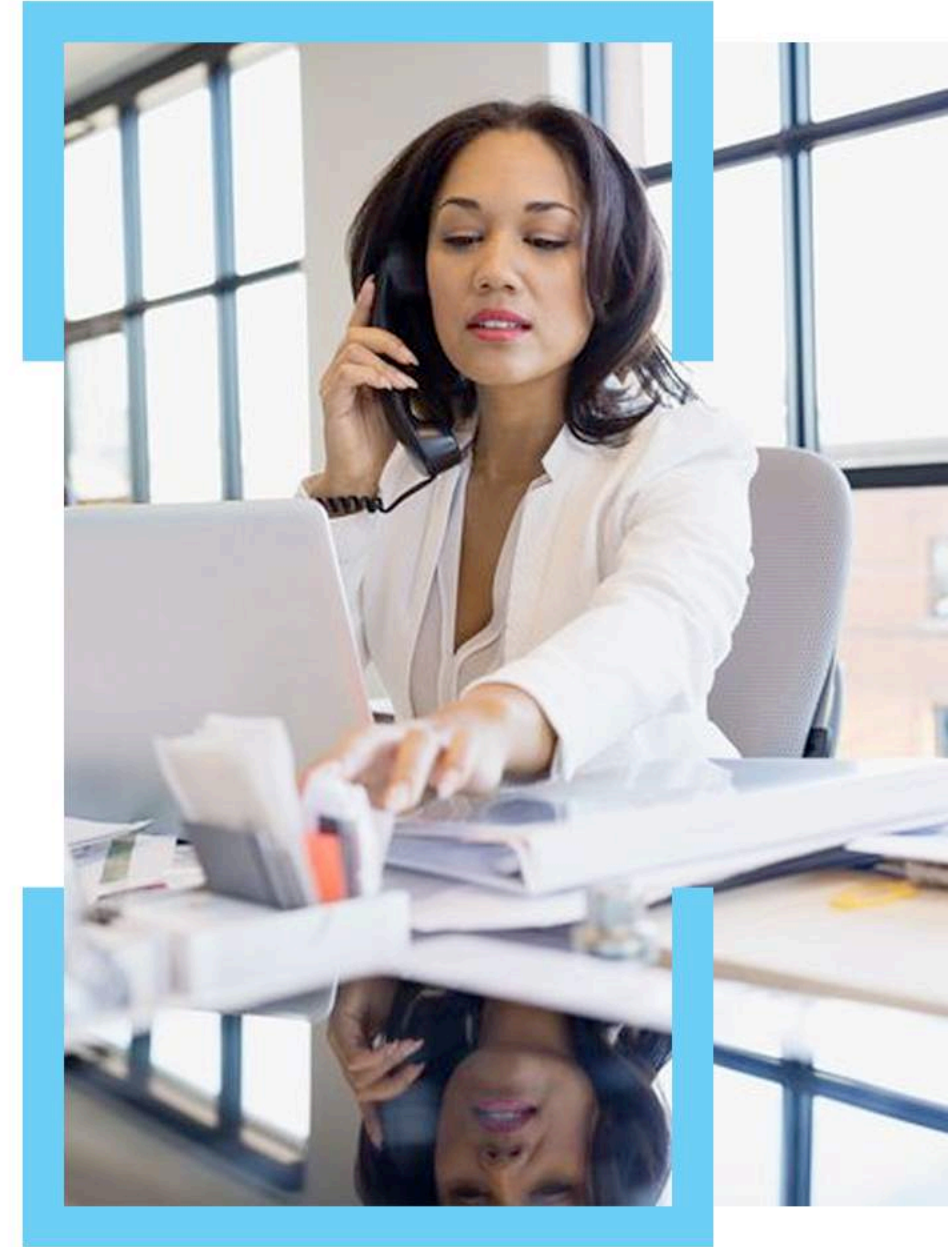
"Borclu"  
məlumat  
modulu

Planlama  
modulu



# Telefoniya modulu

Telefoniya modulu istifadəçilərə, daxil olan (inbound) və çıxan (outbound) zənglər üzrə bütün əməliyyatları kompyuter vasitəsi ilə həyata keçirmək imkanı verir. Proqram quraşdırıldıqdan sonra telefon funksiyalarından yararlanmaq üçün istifadəçiyə telefon cihazı gərəkli olmayacaq. Proqram təminatı həmçinin agentlər arasında əlaqə üçün də istifadə edilə bilər.



# Borclu məlumatı

Borclular haqqında məlumatların idarə edilməsini təmin edir. Bu funksiya bankdan əldə olunmuş borclu məlumatlarını sistemdə göstərir. Bu məlumatların asan və ətraflı axtarışını, sıralanmasını və filterlənməsini təmin edir. Borclular haqqında bəzi məlumatlar kollektora spesifik olub, kollektor tərəfindən sistemə daxil edilir. Bu məlumatlara borclunun rezumesi, borclu kateqoriyası, etiketlər (tag) daxildir. Bankın borclu haqqında verdiyi məlumatların çoxusunun dəyişdirilməsinə icazə verilmir. Bəzi məlumatları (məsələn, borclunun ünvanı, iş yeri, telefon nömrələri) zamanla dəyişdirilə bildiyinə görə, kollektor tərəfindən yenilənə bilər. Müştəri məlumatları gündəlik yeniləndikdə kollektorun yenilədiyi atributlar dəyişməz qalır.





# Məlumat mübadiləsi

Bu funksiya müxtəlif bankların bank sistemlərində borclular haqqında məlumatı standart formada sistemin bazasına köçürmək imkanı verir. İmport avtomatik (günün müəyyən saatında) və ya əllə (manual) səlahiyyətli şəxsin istədiyi vaxt həyata keçirilə bilər. Hər iki halda məlumatların bazaya daxil edilməsi sistem tərəfindən bir neçə saniyəyə həyata keçirilir. Növbəti importlar zamanı sistemin bazasına yalnız yeni borclular əlavə edilir. Sistemdə artıq mövcud olan borcluların yalnız bəzi borc məlumatları (borcun məbləği, faiz və cərimələrin məbləği və s.) yenilənir.



# Planlama

Borclu portfelinin kollektorlar arasında bölünməsini təmin edir. Sistem aşağıdakı formalarda portfeli planmağa imkan verir:

**Təsadüfi (random)** — borclular kollektorlara təsadüfi formada eyni sayda paylanır.

**Şərti (conditional)** — borclular kollektorlara əvvəlcədən müəyyənləşdirilmiş kriteriyalar əsasında bağlanılır. Məsələn, borcu 30 000-dən çox olan borcluları və ya gecikmə müddəti 100 gündən çox olan borcluları kriteriyaya uyğun kollektorlar arasında eyni sayda paylamaq.

**Əllə (manual)** — borclular siyahısındakı borclular kollektorlara bir-bir inzibatçı və ya menecer tərəfində təhkim olunur.





# İnzibatçı

Borclu portfelinin kollektorlar arasında bölünməsini təmin edir. Sistem aşağıdakı formalarda portfeli planmağa imkan verir:

**Təsadüfi (random)** — borclular kollektorlara təsadüfi formada eyni sayda paylanır.

**Şərti (conditional)** — borclular kollektorlara əvvəlcədən müəyyənləşdirilmiş kriteriyalar əsasında bağlanılır. Məsələn, borcu 30 000-dən çox olan borcluları və ya gecikmə müddəti 100 gündən çox olan borcluları kriteriyaya uyğun kollektorlar arasında eyni sayda paylamaq.

**Əllə (manual)** — borclular siyahısındakı borclular kollektorlara bir-bir inzibatçı və ya menecer tərəfində təhkim olunur.



# Hesabatlar

## Standard hesabatlar

(kollektor üzrə, bank və kredit təşkilatları üzrə, müştəri üzrə).

## Hesabatların ixracı (Export) —

hesabatların Excel, CSV, PDF formatlarda ixracını təmin edir.

## Analitik lövhələr (Dashboard) —

analitik məlumatların vizual qrafiklər və diaqramlarla göstərilməsini təmin edir.



# Təşəkkür edirik!



City Point Biznes Mərkəzi  
Cəlil Məmmədquluzadə küç., 102A  
Bakı, Azərbaycan, AZ1078

Tel.: +994 12 210 00 99

Veb: [www.atltech.az](http://www.atltech.az)

E-mail: [office@atltech.az](mailto:office@atltech.az)